

## INFORMATIVO SINAPRO-MG - COVID-19 - Nº 4

Belo Horizonte, 31 de março de 2020

Informativo Sinapro-MG resumindo a situação da pandemia do novo Coronavírus (COVID-19) no estado, com o objetivo de comunicar a situação e disseminar as ações de prevenção sugeridas pela Secretaria de Estado de Saúde de Minas Gerais.



(40) óbitos estão em investigação e dois óbitos foram confirmados. \*\*Óbitos em investigação: óbitos suspeitos de COVID-19 que aguardam a realização de exames laboratoriais e levantamento de informações clínicas e epidemiológicas. Até o momento foram notificados 61 óbitos suspeitos, sendo 19\* descartados para COVID-19. \*Número corrigido em razão de duplicidade verificada nos registros oficiais.

### COMPARATIVO DIÁRIO

#### MINAS GERAIS

	NOTIFICAÇÕES	CASOS SUSPEITOS	CASOS CONFIRMADOS	CASOS DESCARTADOS	ÓBITOS
25/03	14.661	14.227	133	301	0
26/03	17.865	17.409	153	303	0
27/03	22.191	21.691	189	311	0
30/03	30.397	29.724	261	411	1
31/03	34.912	34.224	275	411	2

#### BELO HORIZONTE

	NOTIFICAÇÕES	CASOS SUSPEITOS	CASOS CONFIRMADOS	CASOS DESCARTADOS	ÓBITOS
25/03	7.039	6.836	90	113	0
26/03	8.027	7.815	96	116	0
27/03	9.340	9.102	118	120	0
30/03	9.822	9.502	163	156	1
31/03	9.823	9.502	163	156	2

### CIDADES COM CASOS CONFIRMADOS

<b>Alfenas:</b>	<b>1</b>	<b>Extrema:</b>	<b>1</b>	<b>Poços de Caldas:</b>	<b>2</b>
<b>Belo Horizonte:</b>	<b>163</b>	<b>Governador Valadares:</b>	<b>2</b>	<b>Sabará:</b>	<b>3</b>
<b>Betim:</b>	<b>5</b>	<b>Guimarânia:</b>	<b>1</b>	<b>Santa Luzia:</b>	<b>1</b>
<b>Boa Esperança:</b>	<b>1</b>	<b>Ipatinga:</b>	<b>1</b>	<b>São João Del Rei:</b>	<b>2</b>
<b>Bom Despacho:</b>	<b>1</b>	<b>Juiz de Fora:</b>	<b>23</b>	<b>Serra do Salitre:</b>	<b>1</b>
<b>Campo Belo:</b>	<b>1</b>	<b>Lagoa da Prata:</b>	<b>2</b>	<b>Sete Lagoas:</b>	<b>2</b>
<b>Campos Altos:</b>	<b>1</b>	<b>Manhuaçu**:</b>	<b>1</b>	<b>Timóteo:</b>	<b>1</b>
<b>Carmo do Cajuru:</b>	<b>1</b>	<b>Mariana:</b>	<b>2</b>	<b>Uberaba:</b>	<b>3</b>
<b>Contagem:</b>	<b>5</b>	<b>Muriae:</b>	<b>1</b>	<b>Uberlândia:</b>	<b>10</b>
<b>Coronel Fabriciano:</b>	<b>1</b>	<b>Nova Lima:</b>	<b>20</b>	<b>Unaí:</b>	<b>1</b>
<b>Divinópolis:</b>	<b>9</b>	<b>Patrocínio:</b>	<b>1</b>	<b>Em investigação:</b>	<b>5</b>

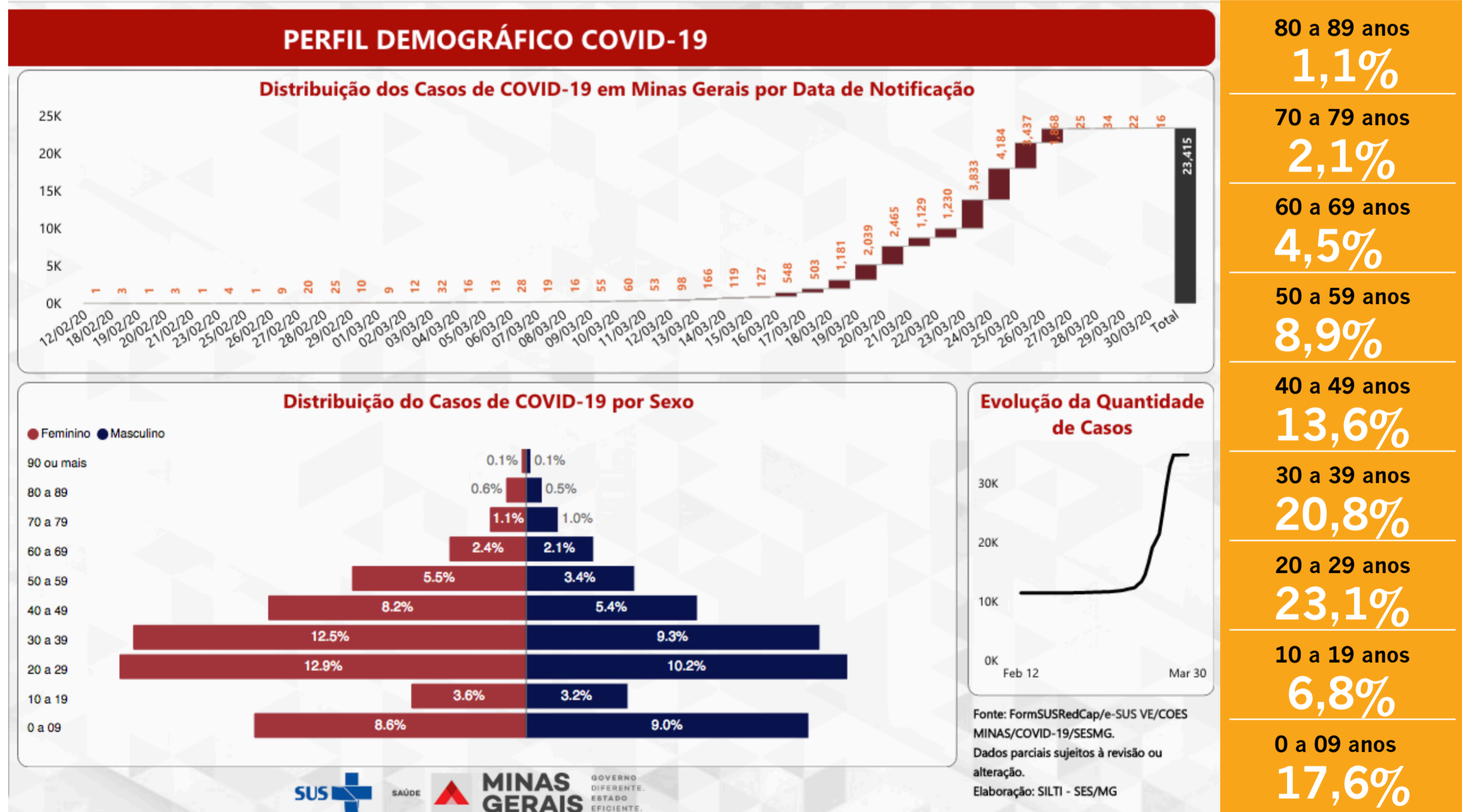
Conforme a Secretaria de Estado de Saúde de Minas Gerais, até o momento são 34.224 casos suspeitos para COVID-19 e 275 casos confirmados. Quarenta (40) óbitos estão em investigação e dois óbitos foram confirmados.

\*\*Óbitos em investigação: óbitos suspeitos de COVID-19 que aguardam a realização de exames laboratoriais e levantamento de informações clínicas e epidemiológicas. Até o momento foram notificados 61 óbitos suspeitos, sendo 19\* descartados para COVID-19. \*Número corrigido em razão de duplicidade verificada nos registros oficiais.

Considerando que o Ministério da Saúde classificou todo o país como transmissão comunitária, além da necessidade de qualificar as informações sobre a circulação do Coronavírus em Minas Gerais, a partir de 23/03/2020 o Boletim Informativo Diário COVID-19 publicará o detalhamento apenas dos casos confirmados.

Ressaltamos que a distribuição dos casos suspeitos por município, bem como casos descartados e notificados, serão atualizadas diariamente, através do site [www.saude.mg.gov.br/coronavirus](http://www.saude.mg.gov.br/coronavirus) - "Distribuição dos casos de COVID-19 em Minas Gerais".

\*A partir de 27/03/2020 os casos suspeitos de COVID-19 passaram a ser notificações no E-SUS VE, novo sistema disponibilizado pelo Ministério da Saúde. Considerando o processo de transição e a instabilidade do novo sistema, ainda não é possível extrair um relatório completo, que detalhe o número de casos por município. Assim que possível, as informações serão atualizadas.



Fontes: Gráfico - COES MINAS/COVID-19/SESMG. Atualizado em 31 de Março de 2020, 12:00  
 Secretaria de Estado de Saúde de Minas Gerais - <https://www.saude.mg.gov.br/> • <http://plataforma.saude.gov.br/novocoronavirus/>  
 Por Jornalismo SES-MG

### CONTINUE SEGUINDO AS ORIENTAÇÕES DA OMS E MINISTÉRIO DA SAÚDE



Lave as mãos constantemente com água e sabão de 40 a 60 segundos



Utilize álcool em gel ou desinfetante para limpar as mãos e objetos ao seu redor.



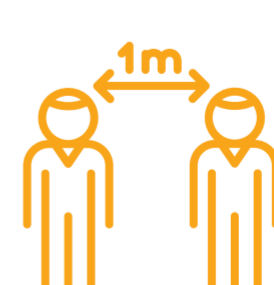
Evite ambientes com aglomerações.



Evite tocar nos olhos e no rosto sem lavar as mãos com água e sabão ou higienizá-las com álcool em gel.



Evite contatos próximos, apertos de mãos e abraços.



Mantenha uma distância mínima de cerca de 2 metros de qualquer pessoa tossindo ou espirrando.



Ao tossir ou espirrar, cubra a boca e o nariz com um pedaço de papel ou antebraço. Após, jogue o lenço no lixo.



Utilize máscaras somente se estiver com sintomas de gripe, contaminado ou tratando de algum paciente doente.



Deixe o ambiente arejado. Mantenha a circulação de ar.

Fonte: Ministério da Saúde - <https://coronavirus.saude.gov.br/>

### OS SINTOMAS MAIS CONHECIDOS ATÉ O MOMENTO SÃO:

- FEBRE
- TOSSE
- AUMENTO DE SECREÇÃO
- DOR DE GARGANTA
- CORIZA
- CONGESTÃO NASAL
- DIFICULDADE PARA RESPIRAR

#### CASO TENHA SINTOMAS:

Acessar o site [coronavirus.saude.gov.br](http://coronavirus.saude.gov.br) ou ligar para 136  
 Whatsapp Ministério Saúde responde: +55 61 9938-0031

Casos suspeitos leves podem permanecer em isolamento domiciliar, com repouso e uso de medicamentos analgésicos e antitérmicos para alívio dos sintomas, além de bastante hidratação. Em caso de piora no quadro, no entanto, com aumento e persistência da febre, e/ou dificuldade para respirar, recomenda-se buscar a unidade básica de saúde mais próxima. Apenas casos graves necessitam encaminhamento para hospital com leitos de isolamento. Casos leves poderão ser acompanhados pela Atenção Primária e instituídas medidas de precaução domiciliar.

Fonte: Secretaria de Estado de Saúde de Minas Gerais - [www.saude.mg.gov.br/coronavirus](http://www.saude.mg.gov.br/coronavirus)