

INFORMATIVO SINAPRO-MG - COVID-19 - Nº 2

Belo Horizonte, 27 de março de 2020

O Sinapro-MG enviará informativos diários e semanais resumindo a situação da pandemia do novo Coronavírus (COVID-19) no estado, com o objetivo de comunicar a situação e disseminar as ações de prevenção sugeridas pela Secretaria de Estado de Saúde de Minas Gerais.



*Óbitos em investigação – óbitos suspeitos de COVID-19 que aguardam a realização de exames laboratoriais e levantamento de informações clínicas e epidemiológicas. Até o momento foram notificados 33 óbitos suspeitos, sendo 5 (cinco) descartados para COVID-19.

COMPARATIVO DIÁRIO

MINAS GERAIS

	NOTIFICAÇÕES	CASOS SUSPEITOS	CASOS CONFIRMADOS	CASOS DESCARTADOS
25/03	14.661	14.227	133	301
26/03	17.865	17.409	153	303
27/03	22.191	21.691	189	311

BELO HORIZONTE

	NOTIFICAÇÕES	CASOS SUSPEITOS	CASOS CONFIRMADOS	CASOS DESCARTADOS
25/03	7.039	6.836	90	113
26/03	8.027	7.815	96	116
27/03	9.340	9.102	118	120

CIDADES COM CASOS CONFIRMADOS

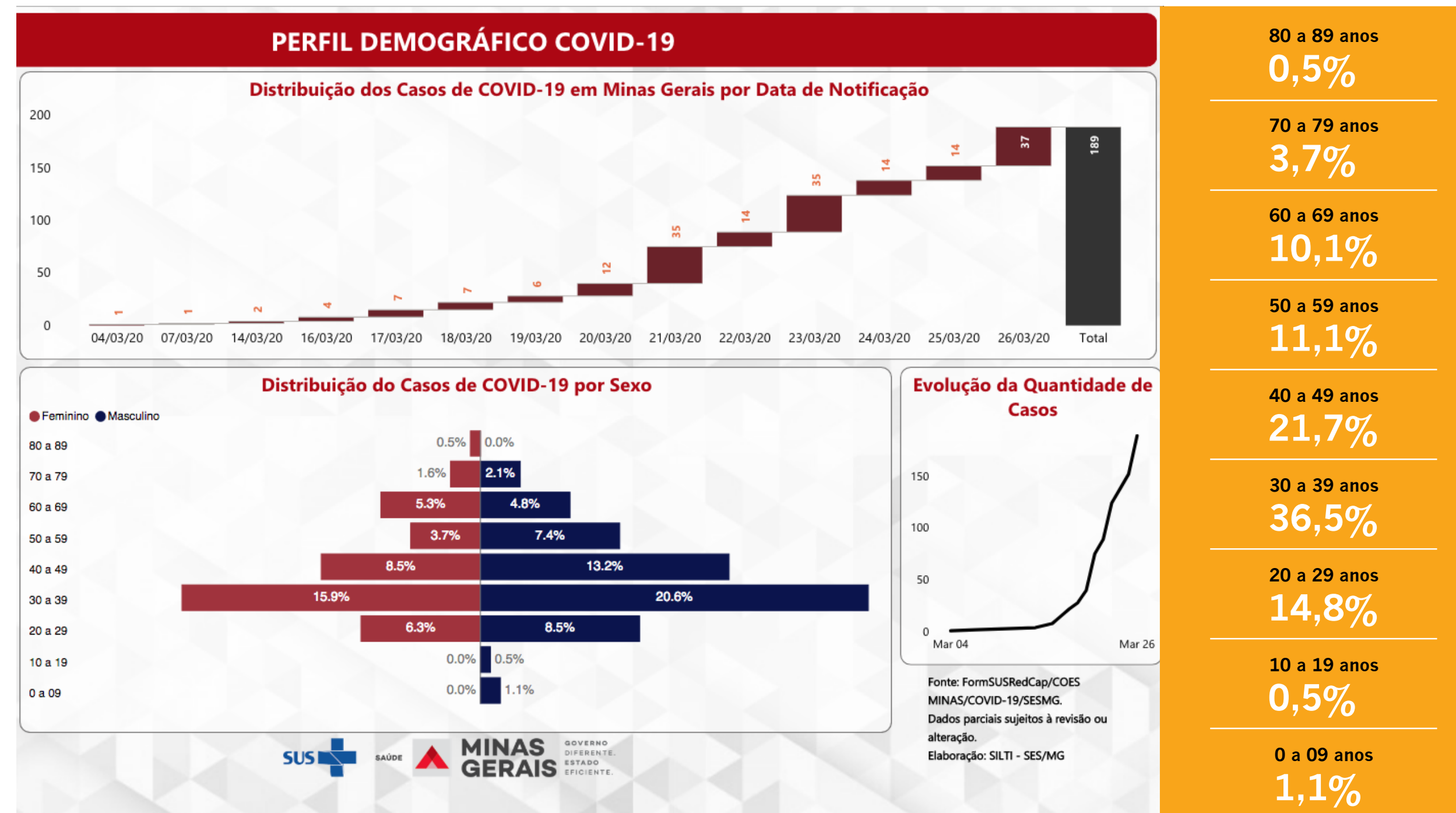
Belo Horizonte:	118	Governador Valadares:	1	Sabará:	1
Betim:	4	Ipatinga:	1	São João Del Rei:	1
Boa Esperança:	1	Juiz de Fora:	11	Sete Lagoas:	2
Bom Despacho:	1	Lagoa da Prata:	2	Timóteo:	1
Campo Belo:	1	Mariana:	2	Uberaba:	3
Campos Altos:	1	Nova Lima:	13	Uberlândia:	7
Contagem:	3	Patos de Minas:	1	Em investigação:	5
Coronel Fabriciano:	1	Patrocínio:	1		
Divinópolis:	6	Poços de Caldas:	1		

Conforme a Secretaria de Estado de Saúde de Minas Gerais, até o momento são 21.691 casos suspeitos para COVID-19 e 189 casos confirmados. Há em investigação 28 óbitos e nenhum óbito confirmado até o momento.

*Óbitos em investigação – óbitos suspeitos de COVID-19 que aguardam a realização de exames laboratoriais e levantamento de informações clínicas e epidemiológicas. Até o momento foram notificados 33 óbitos suspeitos, sendo 5 (cinco) descartados para COVID-19.

Considerando que o Ministério da Saúde classificou todo o país como transmissão comunitária, além da necessidade de qualificar as informações sobre a circulação do Coronavírus em Minas Gerais, a partir de 23/03/2020 o Boletim Informativo Diário COVID-19 publicará o detalhamento apenas dos casos confirmados.

Ressaltamos que a distribuição dos casos suspeitos por município, bem como casos descartados e notificados, serão atualizadas diariamente, através do site www.saude.mg.gov.br/coronavirus - "Distribuição dos casos de COVID-19 em Minas Gerais".



Fonte: COES MINAS/COVID-19/SESMG.
 Atualizado em 27 de Março de 2020, 10:49
 Fonte: Secretaria de Estado de Saúde de Minas Gerais - <https://www.saude.mg.gov.br/>
 Fonte: <http://plataforma.saude.gov.br/novocoronavirus/>
 Por Jornalismo SES-MG

CONTINUE SEGUINDO AS ORIENTAÇÕES DA OMS E MINISTÉRIO DA SAÚDE

- Lave as mãos constantemente com água e sabão de 40 a 60 segundos
- Utilize álcool em gel ou desinfetante para limpar as mãos e objetos ao seu redor.
- Evite ambientes com aglomerações.
- Evite tocar nos olhos e no rosto sem lavar as mãos com água e sabão ou higienizá-las com álcool em gel.
- Evite contatos próximos, apertos de mãos e abraços.
- Mantenha uma distância mínima de cerca de 2 metros de qualquer pessoa tossindo ou espirrando.
- Ao tossir ou espirrar, cubra a boca e o nariz com um lenço de papel ou antebraço. Após, jogue o lenço no lixo.
- Utilize máscaras somente se estiver com sintomas de gripe, contaminado ou tratando de algum paciente doente.

Fonte: Ministério da Saúde - <https://coronavirus.saude.gov.br/>

OS SINTOMAS MAIS CONHECIDOS ATÉ O MOMENTO SÃO:

- FEBRE
- TOSSE
- AUMENTO DE SECREÇÃO
- DOR DE GARGANTA
- CORIZA
- CONGESTÃO NASAL
- DIFICULDADE PARA RESPIRAR

CASO TENHA SINTOMAS:

Acessar o site coronavirus.saude.gov.br ou ligar para 136
 Whatsapp Ministério Saúde responde: +55 61 9938-0031

Casos suspeitos leves podem permanecer em isolamento domiciliar, com repouso e uso de medicamentos analgésicos e antitérmicos para alívio dos sintomas, além de bastante hidratação. Em caso de piora no quadro, no entanto, com aumento e persistência da febre, e/ou dificuldade para respirar, recomenda-se buscar a unidade básica de saúde mais próxima. Apenas casos graves necessitam encaminhamento para hospital com leitos de isolamento. Casos leves poderão ser acompanhados pela Atenção Primária e instituídas medidas de precaução domiciliar.

Fonte: Secretaria de Estado de Saúde de Minas Gerais - www.saude.mg.gov.br/coronavirus