

Belo Horizonte, 24 de abril de 2020

Informativo resumindo ações Sinapro-MG e a situação da pandemia do novo Coronavírus (COVID-19) no estado, com o objetivo de comunicar a situação e disseminar as ações de prevenção.

**AÇÕES SINAPRO-MG**

**LINKS DE DOCUMENTOS IMPORTANTES**

**CARTILHA DE ORIENTAÇÕES MP 927**

[www.sinapromg.com.br/covid-19/cartilha-orientacoes.pdf](http://www.sinapromg.com.br/covid-19/cartilha-orientacoes.pdf)

**COMUNICADO DO MINISTÉRIO DA ECONOMIA MP 936**

[www.sinapromg.com.br/covid-19/orientacao-jornada-trabalho-04-20.pdf](http://www.sinapromg.com.br/covid-19/orientacao-jornada-trabalho-04-20.pdf)

**CARTILHA DE RESUMOS MP 936**

[www.sinapromg.com.br/covid-19/cartilha-mps.pdf](http://www.sinapromg.com.br/covid-19/cartilha-mps.pdf)

**TERMO ADITIVO AO CONTRATO DE TRABALHO MP 936**

[www.sinapromg.com.br/covid-19/termo-aditivo-contrato-de-trabalho-MP-936.docx](http://www.sinapromg.com.br/covid-19/termo-aditivo-contrato-de-trabalho-MP-936.docx)

**ACORDO INDIVIDUAL SUSPENSÃO DE CONTRATO DE TRABALHO MP 936**

[www.sinapromg.com.br/covid-19/acordo-individual-suspensao-contrato-MP-936.docx](http://www.sinapromg.com.br/covid-19/acordo-individual-suspensao-contrato-MP-936.docx)

**REQUERIMENTO AO TRE-MG**

[www.sinapromg.com.br/covid-19/sinapro-TRE.pdf](http://www.sinapromg.com.br/covid-19/sinapro-TRE.pdf)

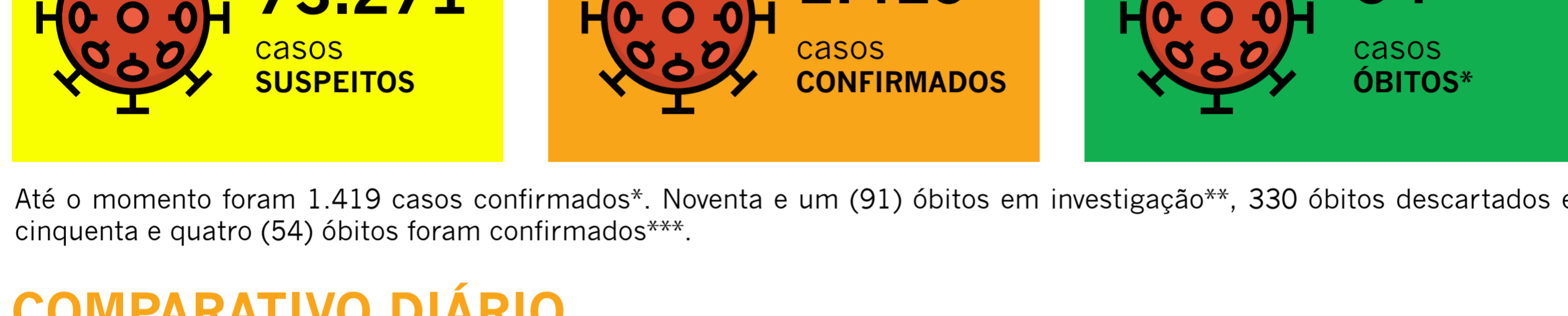
**CIRCULAR ASSOCIADAS**

[www.sinapromg.com.br/covid-19/circular-associados-17-04-20.pdf](http://www.sinapromg.com.br/covid-19/circular-associados-17-04-20.pdf)

**CONVOCAÇÃO PARA ASSEMBLEIA GERAL EXTRAORDINÁRIA VIRTUAL A SER REALIZADA EM 30 DE ABRIL DE 2020, ÀS 14H**

[www.sinapromg.com.br/covid-19/convocacao-AGE-virtual-Sinapro-MG-30-04.pdf](http://www.sinapromg.com.br/covid-19/convocacao-AGE-virtual-Sinapro-MG-30-04.pdf)

**NÚMEROS COVID-19 EM MINAS**



Até o momento foram 1.419 casos confirmados\*. Noventa e um (91) óbitos em investigação\*\*, 330 óbitos descartados e cinquenta e quatro (54) óbitos foram confirmados\*\*\*.

**COMPARATIVO DIÁRIO**

**MINAS GERAIS**

	NOTIFICAÇÕES	CASOS SUSPEITOS	CASOS CONFIRMADOS	CASOS DESCARTADOS	ÓBITOS
14/04	67.342	63.951	884	2.480	27
15/04	70.607	67.177	903	2.497	30
16/04	73.538	70.003	958	2.544	33
17/04	76.494	72.860	1.021	2.578	35
20/04	81.057	75.441	1.148	4.427	41
22/04	83.548	77.744	1.283	4.474	47
24/04	80.532	73.271	1.419	5.788	54

**BELO HORIZONTE**

	NOTIFICAÇÕES	CASOS SUSPEITOS	CASOS CONFIRMADOS	CASOS DESCARTADOS	ÓBITOS
14/04	23.739	22.705	367	661	6
15/04	24.843	23.802	374	661	6
16/04	25.770	24.719	383	661	7
17/04	26.732	25.665	398	661	8
20/04	28.319	26.701	452	1.158	8
22/04	29.136	27.491	478	1.158	9
24/04	27.430	25.667	508	1.244	11

Segundo a Secretaria de Estado de Saúde de Minas Gerais: até o momento foram 1.283 casos confirmados\*. Setenta e oito (78) óbitos em investigação\*\*, 325 óbitos descartados e quarenta e sete(47) óbitos foram confirmados\*\*\*.\*Total de confirmados é a soma dos casos confirmados que não evoluíram para óbito e dos óbitos confirmados por Covid-19.

\*\*Óbitos em investigação. Óbitos suspeitos de Covid-19 que aguardam a realização de exames laboratoriais e levantamento de informações clínicas e epidemiológicas. Os óbitos descartados são aqueles que tiveram exame laboratorial negativo para Covid-19 e/ou foram confirmados para outras causas. Até o momento foram notificados 475 óbitos suspeitos.

\*\*\*Total de casos suspeitos de Doença pelo Coronavírus Covid-19: 73.271. (Número inferior ao informado em 23/04/2020 devido à qualificação dos dados e retirada de duplicidades).

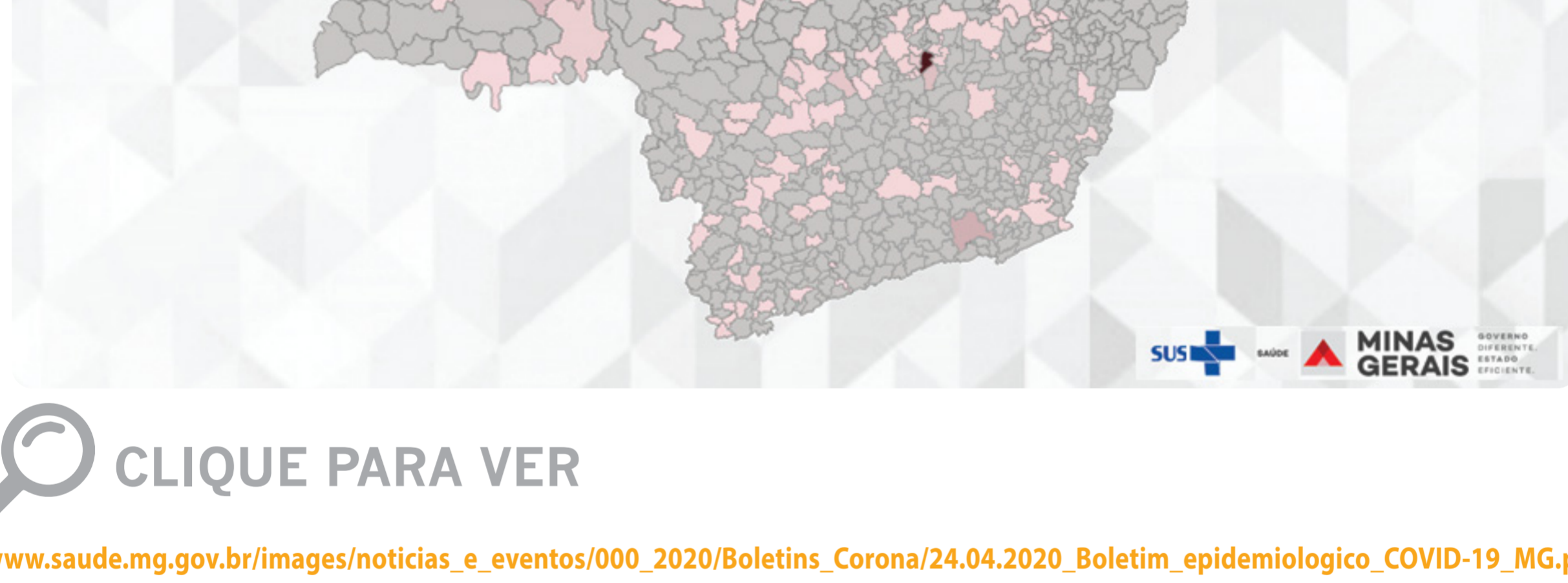
Caso suspeito é todo indivíduo com quadro respiratório agudo, notificado pelo serviço de saúde com suspeita de infecção humana pelo SARS-COV-2 - Doença causada pelo Coronavírus Covid-19.

Ressaltamos que a distribuição dos casos suspeitos por município, bem como casos descartados e notificados, serão atualizadas diariamente, através do site [www.saude.mg.gov.br/coronavirus](http://www.saude.mg.gov.br/coronavirus) - "Distribuição dos casos de COVID-19 em Minas Gerais".

Fontes: Gráfico - COES MINAS/COVID-19/SESMG. Atualizado em 24 de Abril de 2020, 10:38.  
 Secretaria de Estado de Saúde de Minas Gerais - <https://www.saude.mg.gov.br/> - <http://plataforma.saude.gov.br/novocoronavirus/>  
 Por Jornalismo SES-MG

**CIDADES COM CASOS CONFIRMADOS**

Distribuição dos Casos de COVID-19 em Minas Gerais



CLIQUE PARA VER

[www.saude.mg.gov.br/images/noticias\\_e\\_eventos/000\\_2020/Boletins\\_Corona/24.04.2020\\_Boletim\\_epidemiologico\\_COVID-19\\_MG.pdf](http://www.saude.mg.gov.br/images/noticias_e_eventos/000_2020/Boletins_Corona/24.04.2020_Boletim_epidemiologico_COVID-19_MG.pdf)

**PAINEL - CORONAVÍRUS NO BRASIL**

Atualizado em 24/04/2020, 16:30

**A SITUAÇÃO NO BRASIL**



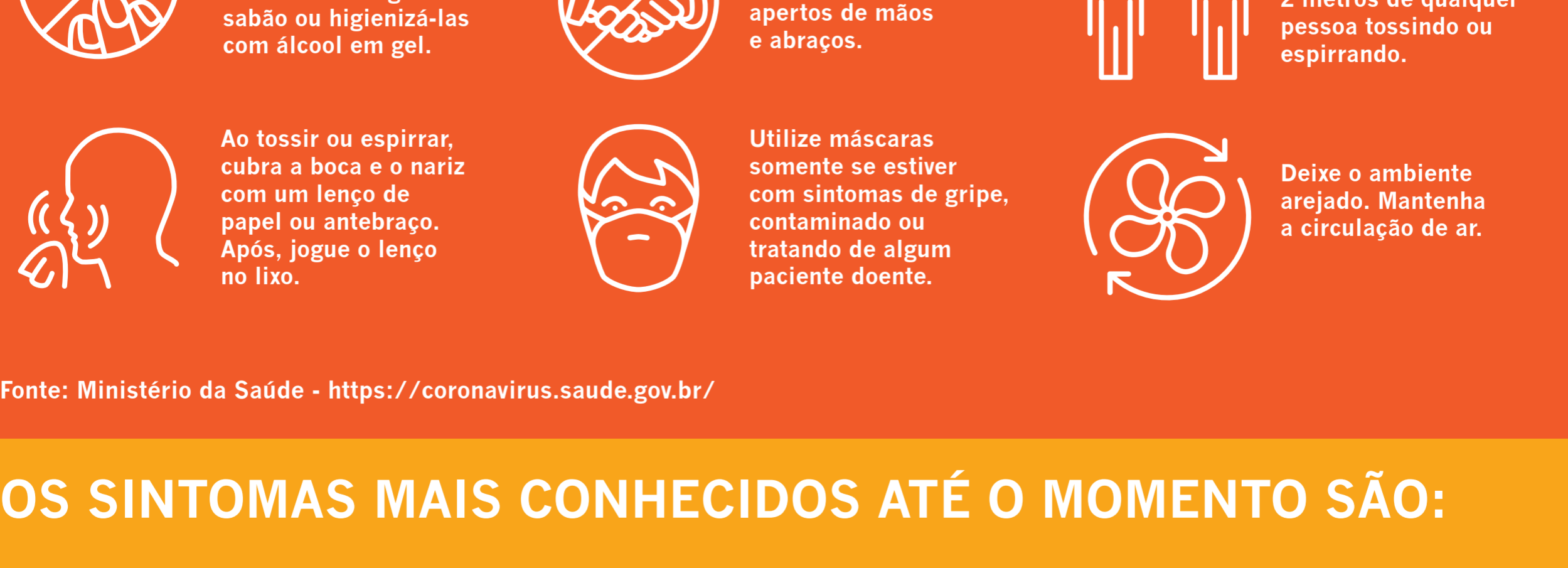
**A SITUAÇÃO DE CADA ESTADO**

Estado	Confirmados	Óbitos	Letalidade
Acre	234	11	4,7%
Alagoas	413	27	6,5%
Amapá	633	18	2,8%
Amazonas	3194	255	8,0%
Bahia	1962	64	3,3%
Ceará	4800	284	5,9%
Distrito Federal	989	26	2,6%
Espírito Santo	1381	42	3,0%
Goiás	486	24	4,9%
Maranhão	1951	88	4,5%
Mato Grosso	240	8	3,3%
Mato Grosso do Sul	213	7	3,3%
Minas Gerais	1419	54	3,8%
Paraná	1119	64	5,7%
Paraíba	386	44	11,4%
Pará	1446	75	5,2%
Pernambuco	3999	352	8,8%
Piauí	256	16	6,3%
Rio Grande do Norte	754	38	5,0%
Rio Grande do Sul	1061	31	2,9%
Rio de Janeiro	6282	570	9,1%
Roraima	304	3	1,0%
Santa Catarina	1170	42	3,6%
Sergipe	144	8	5,6%
São Paulo	17826	1512	8,5%
Tocantins	43	2	4,7%

FONTE: <https://covid.saude.gov.br/>

**CORONAVÍRUS // BRASIL**

**CONTINUE SEGUINDO AS ORIENTAÇÕES DA OMS E MINISTÉRIO DA SAÚDE**



Fonte: Ministério da Saúde - <https://coronavirus.saude.gov.br/>

**OS SINTOMAS MAIS CONHECIDOS ATÉ O MOMENTO SÃO:**

- FEBRE
- TOSSE
- AUMENTO DE SECREÇÃO
- DOR DE GARGANTA
- CORIZA
- CONGESTÃO NASAL
- DIFICULDADE PARA RESPIRAR

**CASO TENHA SINTOMAS:**

Acessar o site [coronavirus.saude.gov.br](http://coronavirus.saude.gov.br) ou ligar para 136  
 Whatsapp Ministério Saúde responde: +55 61 9938-0031

Casos suspeitos leves podem permanecer em isolamento domiciliar, com repouso e uso de medicamentos analgésicos e antitérmicos para alívio dos sintomas, além de bastante hidratação. Em caso de piora no quadro, no entanto, com aumento e persistência da febre, e/ou dificuldade para respirar, recomenda-se buscar a unidade básica de saúde mais próxima. Apenas casos graves necessitam encaminhamento para hospital com leitos de isolamento. Casos leves poderão ser acompanhados pela Atenção Primária e instituídas medidas de precaução domiciliar.

Fonte: Secretaria de Estado de Saúde de Minas Gerais - [www.saude.mg.gov.br/coronavirus](http://www.saude.mg.gov.br/coronavirus)