

Belo Horizonte, 13 de abril de 2020

Informativo resumindo ações Sinapro-MG e a situação da pandemia do novo Coronavírus (COVID-19) no estado, com o objetivo de comunicar a situação e disseminar as ações de prevenção.

AÇÕES SINAPRO-MG

LINKS DOCUMENTOS IMPORTANTES

CARTILHA RESUMOS DAS MPS:

sinapromg.com.br/covid-19/cartilha-mps.pdf

CARTILHA DE ORIENTAÇÕES DR. VANDERLEY DAMASCENO

sinapromg.com.br/covid-19/cartilha-orientacoes.pdf

REQUERIMENTO AO TRE-MG

sinapromg.com.br/covid-19/sinapro-TRE.pdf

ORIENTAÇÃO SOBRE A JORNADA DE TRABALHO – MP 936

sinapromg.com.br/covid-19/orientacao-jornada-trabalho-04-20.pdf

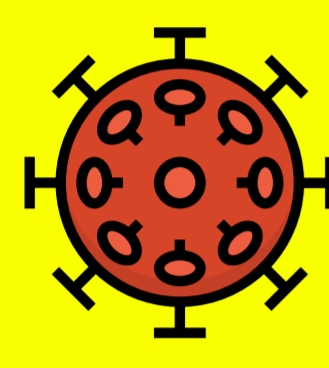
ACORDO INDIVIDUAL SUSPENSÃO DE CONTRATO DE TRABALHO - MP 936

sinapromg.com.br/covid-19/acordo-individual-suspensao-contrato-MP-936.docx

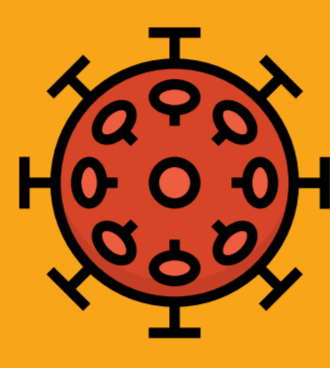
TERMO ADITIVO AO CONTRATO DE TRABALHO - MP 936

sinapromg.com.br/covid-19/termo-aditivo-contrato-de-trabalho-MP-936.docx

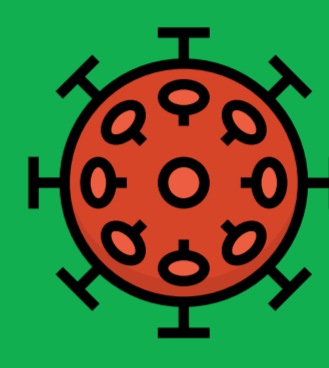
NÚMEROS COVID-19 EM MINAS



63.379
CASOS SUSPEITOS



815
CASOS CONFIRMADOS



23
CASOS ÓBITOS*

Até o momento foram 815 casos confirmados*. Sessenta e quatro (64) óbitos em investigação**, 207 óbitos descartados e vinte e três óbitos foram confirmados***.

COMPARATIVO DIÁRIO

MINAS GERAIS

	NOTIFICAÇÕES	CASOS SUSPEITOS	CASOS CONFIRMADOS	CASOS DESCARTADOS	ÓBITOS
01/04*	34.799	34.018	314	464	3
02/04	39.998	34.018	370	464	4
03/04	42.318	41.339	397	576	6
06/04	48.847	47.715	524	576	8
07/04	50.824	49.652	559	578	11
09/04	58.656	56.807	655	1.179	15
13/04	63.379	60.066	815	2.405	23

BELO HORIZONTE

	NOTIFICAÇÕES	CASOS SUSPEITOS	CASOS CONFIRMADOS	CASOS DESCARTADOS	ÓBITOS
01/04*	9.580	9.413	188	167	2
02/04	14.528	14.131	210	184	3
03/04	15.226	14.807	222	194	3
06/04	17.494	17.028	264	197	4
07/04	17.494	17.028	270	194	5
09/04	20.480	19.832	304	338	6
13/04	22.198	21.180	351	661	6

96 CIDADES COM CASOS CONFIRMADOS

Abaeté: 1	Governador Valadares: 4	Patos de Minas: 5
Alfenas: 1	Guimarânia: 1	Patrocínio: 7
Alpercata: 1	Ibirité: 2	Perdões: 1
Araguari: 7	Ipaba: 2	Pirapitinga: 1
Arbac: 4	Ipatinga: 4	Pirapora: 1
Barbacena: 2	Ipuiúna: 1	Piumhi: 1
Belo Horizonte: 351	Itabira: 1	Poços de Caldas: 4
Betim: 9	Itajubá: 2	Pouso Alegre: 10
Boa Esperança: 3	Itanhandu: 1	Ribeirão das Neves: 2
Bom Despacho: 1	Itapeverica: 1	Sabará: 7
Bonfim: 1	Itapeva: 1	Santa Luzia: 3
Borda da Mata: 2	Ituiutaba: 1	Santa Maria de Itabira: 1
Botelhos: 1	Jaboticatubas: 1	Santana do Paraíso: 1
Cambuí: 5	Janaúba: 2	Santo Antônio do Monte: 3
Cambuquira: 1	Jeceaba: 1	São Brás do Suaçuí: 1
Campo Belo: 2	João Monlevade: 1	São Gotardo: 1
Campos Altos: 1	Juiz de Fora: 59	São João Del Rei: 3
Campos Gerais: 1	Lagoa da Prata: 1	São João Nepomuceno: 1
Capitólio: 1	Lavras: 3	São Lourenço: 2
Carangola: 1	Machado: 2	Sarzedo: 1
Carmo da Cachoeira: 1	Manhuaçu: 2	Senador Amaral: 4
Carmo do Cajuru: 2	Mariana: 2	Serra do Salitre: 1
Centralina: 1	Mário Campos: 1	Sete Lagoas: 3
Conceição das Alagoas: 1	Marliéria: 1	Timóteo: 7
Contagem: 14	Matozinhos: 1	Toledo: 2
Coronel Fabriciano: 2	Monte Carmelo: 4	Ubá: 4
Divinópolis: 1	Muriae: 4	Uberlândia: 17
Divinópolis: 20	Nanuque: 2	Uberlândia: 53
Esmeraldas: 1	Nova Lima: 44	Unai: 1
Espinosa: 1	Nova Serrana: 1	Varginha: 6
Extrema: 5	Pará de Minas: 3	Vazante: 2
Ferros: 3	Paracatu: 1	Outro estado/país: 10
Frutal: 1	Paraisópolis: 2	

Até o momento foram 815 casos confirmados*. Sessenta e quatro (64) óbitos em investigação**, 207 óbitos descartados e vinte e três óbitos foram confirmados***.

* Dados parciais, sujeitos a alterações. Atualizado em 13/04/2020. Fonte: COES MINAS/COVID-19/SESMG.

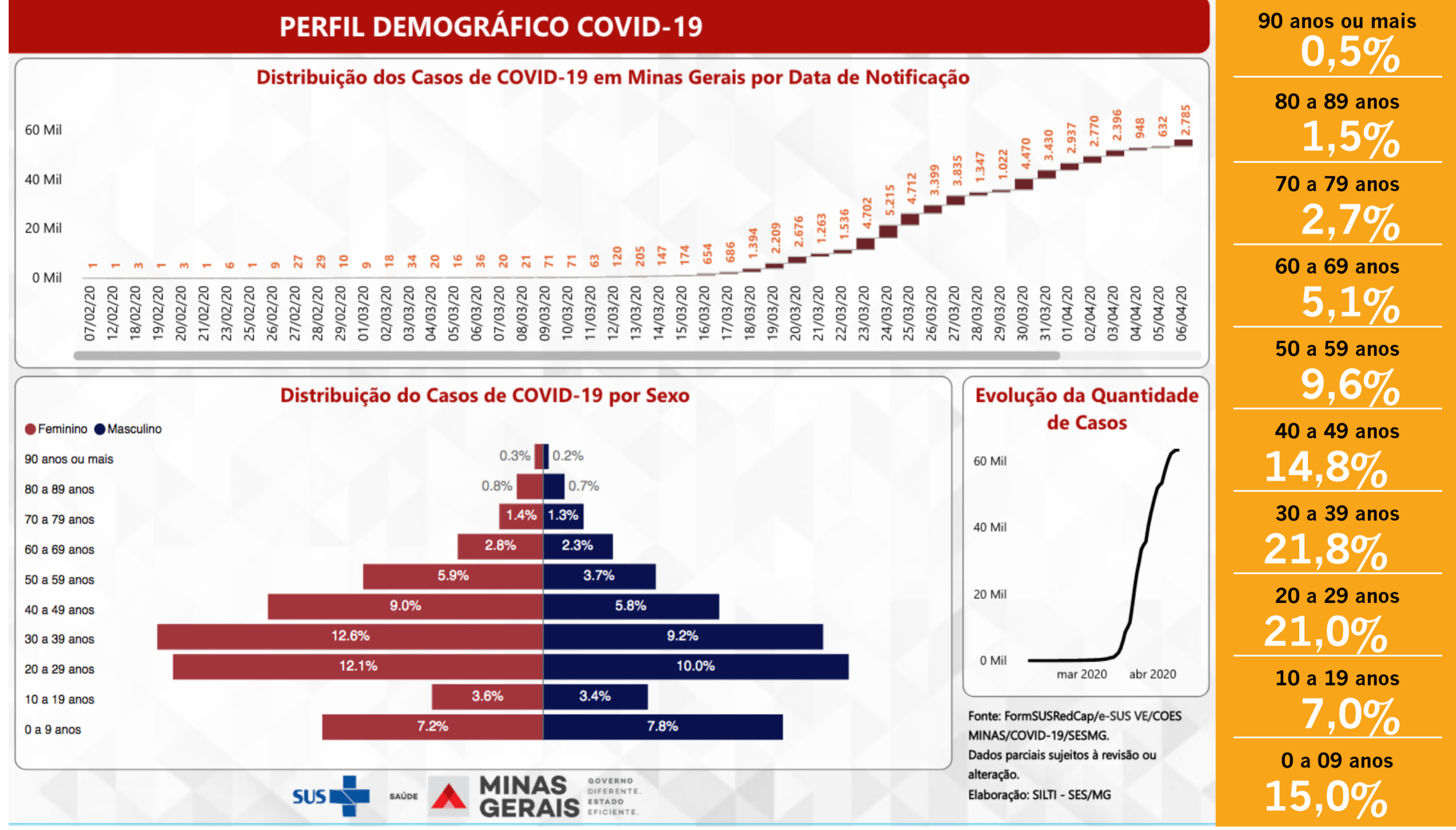
**Óbitos em investigação. Óbitos suspeitos de COVID-19 que aguardam a realização de exames laboratoriais e levantamento de informações clínicas e epidemiológicas. Os óbitos descartados são aqueles que tiveram exame laboratorial negativo para COVID-19 e/ou foram confirmados para outras causas. Até o momento foram notificados 294 óbitos suspeitos.

*** Total de casos suspeitos de Doença pelo Coronavírus Covid-19: 60.066

Caso suspeito é todo indivíduo com quadro respiratório agudo, notificado pelo serviço de saúde com suspeita de infecção humana pelo SARS-COV-2 - Doença causada pelo Coronavírus COVID-19.

Ressaltamos que a distribuição dos casos suspeitos por município, bem como casos descartados e notificados, serão atualizadas diariamente, através do site www.saude.mg.gov.br/coronavirus - "Distribuição dos casos de COVID-19 em Minas Gerais".

Fontes: Gráfico - COES MINAS/COVID-19/SESMG. Atualizado em 13 de Abril de 2020, 12:00
 Secretaria de Estado de Saúde de Minas Gerais - <https://www.saude.mg.gov.br/> • <http://plataforma.saude.mg.gov.br/novocoronavirus/>
 Por Jornalismo SES-MG



CONTINUE SEGUINDO AS ORIENTAÇÕES DA OMS E MINISTÉRIO DA SAÚDE

- Lave as mãos constantemente com água e sabão de 40 a 60 segundos
- Utilize álcool em gel ou desinfetante para limpar as mãos e objetos ao seu redor.
- Evite ambientes com aglomerações.
- Evite tocar nos olhos e no rosto sem lavar as mãos com água e sabão ou higienizá-las com álcool em gel.
- Evite contatos próximos, apertos de mãos e abraços.
- Mantenha uma distância mínima de cerca de 2 metros de qualquer pessoa tossindo ou espirrando.
- Ao tossir ou espirrar, cubra a boca e o nariz com um lenço de papel ou antebraço. Após, jogue o lenço no lixo.
- Utilize máscaras somente se estiver com sintomas de gripe, contaminação ou tratando de algum paciente doente.
- Deixe o ambiente arejado. Mantenha a circulação de ar.

Fonte: Ministério da Saúde - <https://coronavirus.saude.gov.br/>

OS SINTOMAS MAIS CONHECIDOS ATÉ O MOMENTO SÃO:

- FEBRE
- TOSSE
- AUMENTO DE SECREÇÃO
- DOR DE GARGANTA
- CORIZA
- CONGESTÃO NASAL
- DIFICULDADE PARA RESPIRAR

CASO TENHA SINTOMAS:
 Acessar o site coronavirus.saude.gov.br ou ligar para 136
 Whatsapp Ministério Saúde responde: +55 61 9938-0031

Casos suspeitos leves podem permanecer em isolamento domiciliar, com repouso e uso de medicamentos analgésicos e antitérmicos para alívio dos sintomas, além de bastante hidratação. Em caso de piora no quadro, no entanto, com aumento e persistência da febre, e/ou dificuldade para respirar, recomenda-se buscar a unidade básica de saúde mais próxima. Apenas casos graves necessitam encaminhamento para hospital com leitos de isolamento. Casos leves poderão ser acompanhados pela Atenção Primária e instituídas medidas de precaução domiciliar.

Fonte: Secretaria de Estado de Saúde de Minas Gerais - www.saude.mg.gov.br/coronavirus