

**INFORMATIVO SINAPRO-MG - COVID-19 - Nº 9**

**Belo Horizonte, 09 de abril de 2020**

Informativo resumindo ações Sinapro-MG e a situação da pandemia do novo Coronavírus (COVID-19) no estado, com o objetivo de comunicar a situação e disseminar as ações de prevenção.

**NÚMEROS COVID-19 EM MINAS**



Até o momento são 56.807\*casos suspeitos para COVID-19 e 655 casos foram confirmados. Cento e dezessete (117) óbitos estão em investigação\*\* e quinze (15) óbitos confirmados\*\*\*.

**COMPARATIVO DIÁRIO**

**MINAS GERAIS**

	NOTIFICAÇÕES	CASOS SUSPEITOS	CASOS CONFIRMADOS	CASOS DESCARTADOS	ÓBITOS
31/03	34.912	34.224	275	411	2
01/04*	34.799	34.018	314	464	3
02/04	39.998	34.018	370	464	4
03/04	42.318	41.339	397	576	6
06/04	48.847	47.715	524	576	8
07/04	50.824	49.652	559	578	11
09/04	58.656	56.807	655	1.179	15

**BELO HORIZONTE**

	NOTIFICAÇÕES	CASOS SUSPEITOS	CASOS CONFIRMADOS	CASOS DESCARTADOS	ÓBITOS
31/03	9.823	9.502	163	156	2
01/04*	9.580	9.413	188	167	2
02/04	14.528	14.131	210	184	3
03/04	15.226	14.807	222	194	3
06/04	17.494	17.028	264	197	4
07/04	17.494	17.028	270	194	5
09/04	20.480	19.832	304	338	6

**CIDADES COM CASOS CONFIRMADOS**

<b>Alfenas:</b>	<b>1</b>	<b>Frutal:</b>	<b>1</b>	<b>Patrocínio:</b>	<b>6</b>
<b>Alpercatá:</b>	<b>1</b>	<b>Governador Valadares:</b>	<b>2</b>	<b>Piumhi:</b>	<b>3</b>
<b>Araguari:</b>	<b>2</b>	<b>Guimarânia:</b>	<b>1</b>	<b>Poços de Caldas:</b>	<b>3</b>
<b>Arcos:</b>	<b>2</b>	<b>Ipaba:</b>	<b>1</b>	<b>Pouso Alegre:</b>	<b>8</b>
<b>Barbacena:</b>	<b>1</b>	<b>Ipatinga:</b>	<b>4</b>	<b>Ribeirão das Neves:</b>	<b>2</b>
<b>Belo Horizonte:</b>	<b>304</b>	<b>Itabira:</b>	<b>1</b>	<b>Sabará:</b>	<b>5</b>
<b>Betim:</b>	<b>6</b>	<b>Itanhandu:</b>	<b>1</b>	<b>Santa Luzia:</b>	<b>1</b>
<b>Boa Esperança:</b>	<b>2</b>	<b>Itapeva:</b>	<b>1</b>	<b>Santa Maria de Itabira:</b>	<b>1</b>
<b>Bom Despacho:</b>	<b>1</b>	<b>Janaúba:</b>	<b>2</b>	<b>Santana do Paraíso:</b>	<b>1</b>
<b>Borda da Mata:</b>	<b>1</b>	<b>Jeceaba:</b>	<b>1</b>	<b>Santo Antônio do Monte:</b>	<b>2</b>
<b>Botelhos:</b>	<b>1</b>	<b>João Monlevade:</b>	<b>1</b>	<b>São João Del Rei:</b>	<b>3</b>
<b>Cambuí:</b>	<b>5</b>	<b>Juiz de Fora:</b>	<b>50</b>	<b>São João Nepomuceno:</b>	<b>1</b>
<b>Campo Belo:</b>	<b>1</b>	<b>Lagoa da Prata:</b>	<b>11</b>	<b>Sarzedo:</b>	<b>1</b>
<b>Campos Altos:</b>	<b>1</b>	<b>Lavras:</b>	<b>3</b>	<b>Senador Amaral:</b>	<b>1</b>
<b>Capitólio:</b>	<b>1</b>	<b>Machado:</b>	<b>1</b>	<b>Serra do Salitre:</b>	<b>1</b>
<b>Carangola:</b>	<b>1</b>	<b>Manhuaçu:</b>	<b>1</b>	<b>Sete Lagoas:</b>	<b>3</b>
<b>Carmo da Cachoeira:</b>	<b>1</b>	<b>Mariana:</b>	<b>2</b>	<b>Timóteo:</b>	<b>5</b>
<b>Carmo do Cajuru:</b>	<b>2</b>	<b>Mário Campos:</b>	<b>1</b>	<b>Toledo:</b>	<b>1</b>
<b>Centralina:</b>	<b>1</b>	<b>Matozinhos:</b>	<b>1</b>	<b>Ubá:</b>	<b>1</b>
<b>Contagem:</b>	<b>14</b>	<b>Muriae:</b>	<b>4</b>	<b>Uberaba:</b>	<b>16</b>
<b>Coronel Fabriciano:</b>	<b>2</b>	<b>Nanuque:</b>	<b>2</b>	<b>Uberlândia:</b>	<b>38</b>
<b>Divinópolis:</b>	<b>19</b>	<b>Nova Lima:</b>	<b>38</b>	<b>Unaí:</b>	<b>1</b>
<b>Divinópolis:</b>	<b>19</b>	<b>Pará de Minas:</b>	<b>1</b>	<b>Varginha:</b>	<b>5</b>
<b>Esmeraldas:</b>	<b>1</b>	<b>Paracatu:</b>	<b>1</b>	<b>Vazante:</b>	<b>2</b>
<b>Extrema:</b>	<b>2</b>	<b>Paraisópolis:</b>	<b>1</b>	<b>Outro estado/país:</b>	<b>18</b>
<b>Formiga:</b>	<b>1</b>	<b>Patos de Minas:</b>	<b>5</b>		

Conforme a Secretaria de Estado de Saúde de Minas Gerais, até o momento são 56.807\*casos suspeitos para COVID-19 e 655 casos foram confirmados. Cento e dezessete (117) óbitos estão em investigação\*\* e quinze (15) óbitos confirmados\*\*\*.

\*Dados parciais, sujeitos a alterações. Atualizado em 09/04/2020. Fonte: COES MINAS/COVID-19/SESMG.

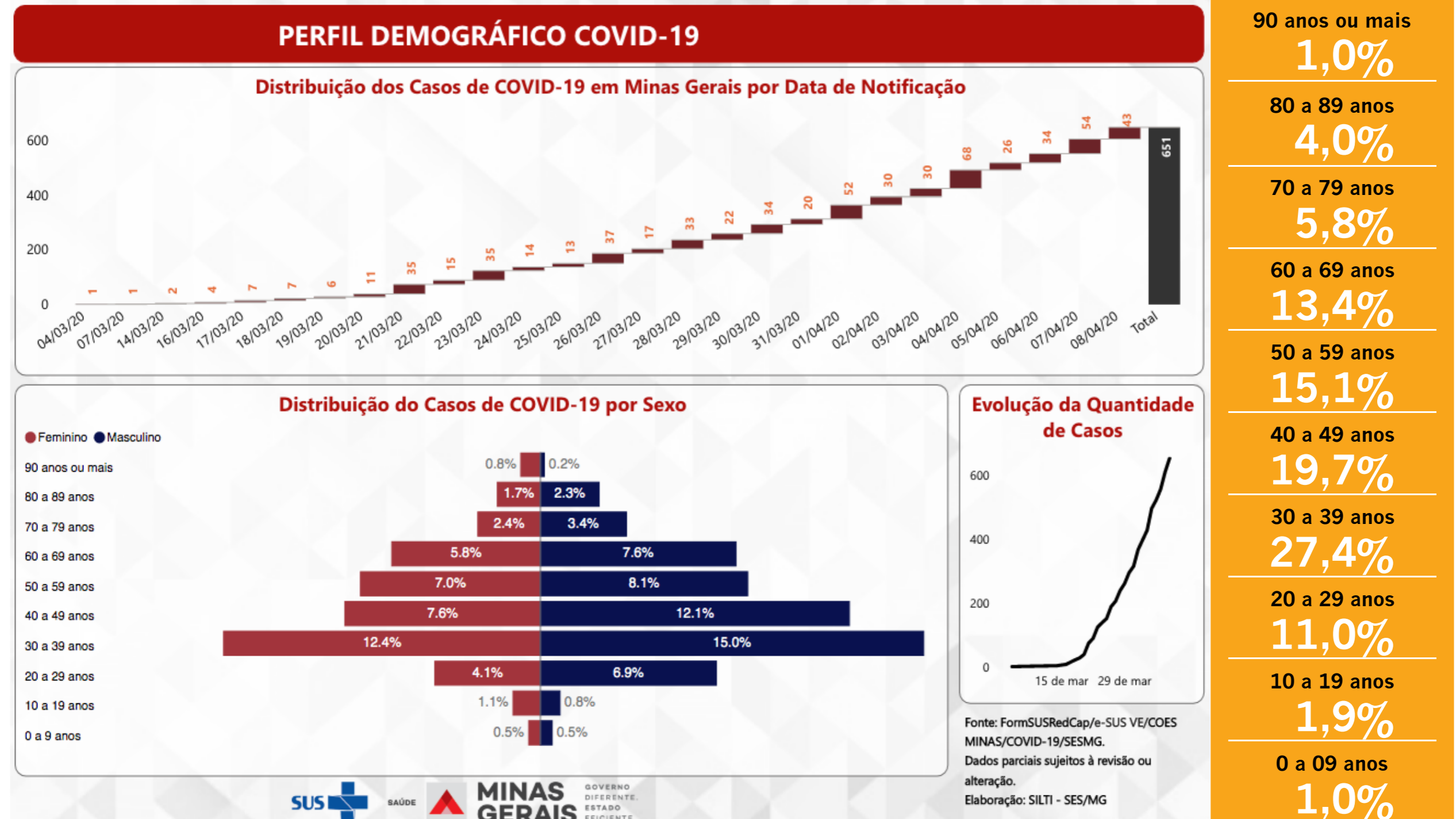
\*\*Óbitos em investigação - óbitos suspeitos de COVID-19 que aguardam a realização de exames laboratoriais e levantamento de informações clínicas e epidemiológicas. Até o momento foram notificados 253 óbitos suspeitos, sendo 121 descartados para COVID-19 por critério laboratorial.

Fonte: CIEVS-Minas/COES MINAS/COVID-19/SES-MG. Atualizado em 09/04/2020.

Considerando que o Ministério da Saúde classificou todo o país como transmissão comunitária, além da necessidade de qualificar as informações sobre a circulação do Coronavírus em Minas Gerais, a partir de 23/03/2020 o Boletim Informativo Diário COVID-19 publicará o detalhamento apenas dos casos confirmados.

Ressaltamos que a distribuição dos casos suspeitos por município, bem como casos descartados e notificados, serão atualizadas diariamente, através do site [www.saude.mg.gov.br/coronavirus](http://www.saude.mg.gov.br/coronavirus) - "Distribuição dos casos de COVID-19 em Minas Gerais".

Fontes: Gráfico - COES MINAS/COVID-19/SESMG. Atualizado em 09 de Abril de 2020, 12:00  
 Secretaria de Estado de Saúde de Minas Gerais - <https://www.saude.mg.gov.br/> • <http://plataforma.saude.gov.br/novocoronavirus/>  
 Por Jornalismo SES-MG



**CONTINUE SEGUINDO AS ORIENTAÇÕES DA OMS E MINISTÉRIO DA SAÚDE**

- Lave as mãos constantemente com água e sabão de 40 a 60 segundos
- Utilize álcool em gel ou desinfetante para limpar as mãos e objetos ao seu redor.
- Evite ambientes com aglomerações.
- Evite tocar nos olhos e no rosto sem lavar as mãos com água e sabão ou higienizá-las com álcool em gel.
- Evite contatos próximos, apertos de mãos e abraços.
- Mantenha uma distância mínima de cerca de 2 metros de qualquer pessoa tossindo ou espirrando.
- Ao tossir ou espirrar, cubra a boca e o nariz com um lenço de papel ou antebraço. Após, jogue o lenço no lixo.
- Utilize máscaras somente se estiver com sintomas de gripe, contaminação ou tratando de algum paciente doente.
- Deixe o ambiente arejado. Mantenha a circulação de ar.

Fonte: Ministério da Saúde - <https://coronavirus.saude.gov.br/>

**OS SINTOMAS MAIS CONHECIDOS ATÉ O MOMENTO SÃO:**

- FEBRE
- TOSSE
- AUMENTO DE SECREÇÃO
- DOR DE GARGANTA
- CORIZA
- CONGESTÃO NASAL
- DIFICULDADE PARA RESPIRAR

**CASO TENHA SINTOMAS:**  
 Acessar o site [coronavirus.saude.gov.br](http://coronavirus.saude.gov.br) ou ligar para 136  
 Whatsapp Ministério Saúde responde: +55 61 9938-0031

Casos suspeitos leves podem permanecer em isolamento domiciliar, com repouso e uso de medicamentos analgésicos e antitérmicos para alívio dos sintomas, além de bastante hidratação. Em caso de piora no quadro, no entanto, com aumento e persistência da febre, e/ou dificuldade para respirar, recomenda-se buscar a unidade básica de saúde mais próxima. Apenas casos graves necessitam encaminhamento para hospital com leitos de isolamento. Casos leves poderão ser acompanhados pela Atenção Primária e instituídas medidas de precaução domiciliar.

Fonte: Secretaria de Estado de Saúde de Minas Gerais - [www.saude.mg.gov.br/coronavirus](http://www.saude.mg.gov.br/coronavirus)