

**INFORMATIVO SINAPRO-MG - COVID-19 - Nº 7**

**Belo Horizonte, 06 de abril de 2020**

Informativo resumindo ações Sinapro-MG e a situação da pandemia do novo Coronavírus (COVID-19) no estado, com o objetivo de comunicar a situação e disseminar as ações de prevenção.

**NÚMEROS COVID-19 EM MINAS**



Cento e dezenove (119) óbitos estão em investigação\*\* e nove (8) óbitos foram confirmados\*\*\*.

**COMPARATIVO DIÁRIO**

**MINAS GERAIS**

	NOTIFICAÇÕES	CASOS SUSPEITOS	CASOS CONFIRMADOS	CASOS DESCARTADOS	ÓBITOS
27/03	22.191	21.691	189	311	0
30/03	30.397	29.724	261	411	1
31/03	34.912	34.224	275	411	2
01/04*	34.799	34.018	314	464	3
02/04	39.998	34.018	370	464	4
03/04	42.318	41.339	397	576	6
06/04	48.847	47.715	524	576	8

**BELO HORIZONTE**

	NOTIFICAÇÕES	CASOS SUSPEITOS	CASOS CONFIRMADOS	CASOS DESCARTADOS	ÓBITOS
27/03	9.340	9.102	118	120	0
30/03	9.822	9.502	163	156	1
31/03	9.823	9.502	163	156	2
01/04*	9.580	9.413	188	167	2
02/04	14.528	14.131	210	184	3
03/04	15.226	14.807	222	194	3
06/04	17.494	17.028	264	197	4

**CIDADES COM CASOS CONFIRMADOS**

Alfenas:	1	Formiga:	1	Poços de Caldas:	2
Araguari:	2	Frutal:	1	Pouso Alegre:	5
Arcos:	1	Governador Valadares:	2	Ribeirão das Neves:	1
Barbacena:	1	Guimarânia:	1	Sabará:	4
Belo Horizonte:	260	Ipatinga:	1	Santa Luzia:	1
Betim:	6	Itabira:	1	Santana do Paraíso:	1
Boa Esperança:	1	Janaúba:	2	Santo Antônio do Monte:	2
Bom Despacho:	1	Jeceaba:	1	São João Del Rei:	3
Cambuí:	1	Juiz de Fora:	39	Sarzedo:	1
Campo Belo:	1	Lagoa da Prata:	5	Senador Amaral:	1
Campos Altos:	1	Lavras:	3	Serra do Salitre:	1
Capitólio:	1	Machado:	1	Sete Lagoas:	3
Carmo da Cachoeira:	1	Mariana:	2	Timóteo:	1
Carmo do Cajuru:	1	Matozinhos:	1	Toledo:	1
Centralina:	1	Muriaé:	4	Ubá:	1
Contagem:	13	Nanuque:	2	Uberaba:	11
Coronel Fabriciano:	1	Nova Lima:	37	Uberlândia:	33
Divinésia:	1	Paracatu:	1	Unaí:	1
Divinópolis:	15	Paraisópolis:	1	Varginha:	4
Esmeraldas:	1	Patos de Minas:	4	Outro estado/país:	9
Extrema:	1	Patrocínio:	5		

Conforme a Secretaria de Estado de Saúde de Minas Gerais, Até o momento são 47.715\* casos suspeitos para COVID-19, 525 casos confirmados. Cento e dezenove (119) óbitos estão em investigação\*\* e nove (9) óbitos foram confirmados\*\*\*.

\* Dados parciais, sujeitos a alterações. Atualizado em 06/04/2020. Fonte: COES MINAS/COVID-19/SESMG.

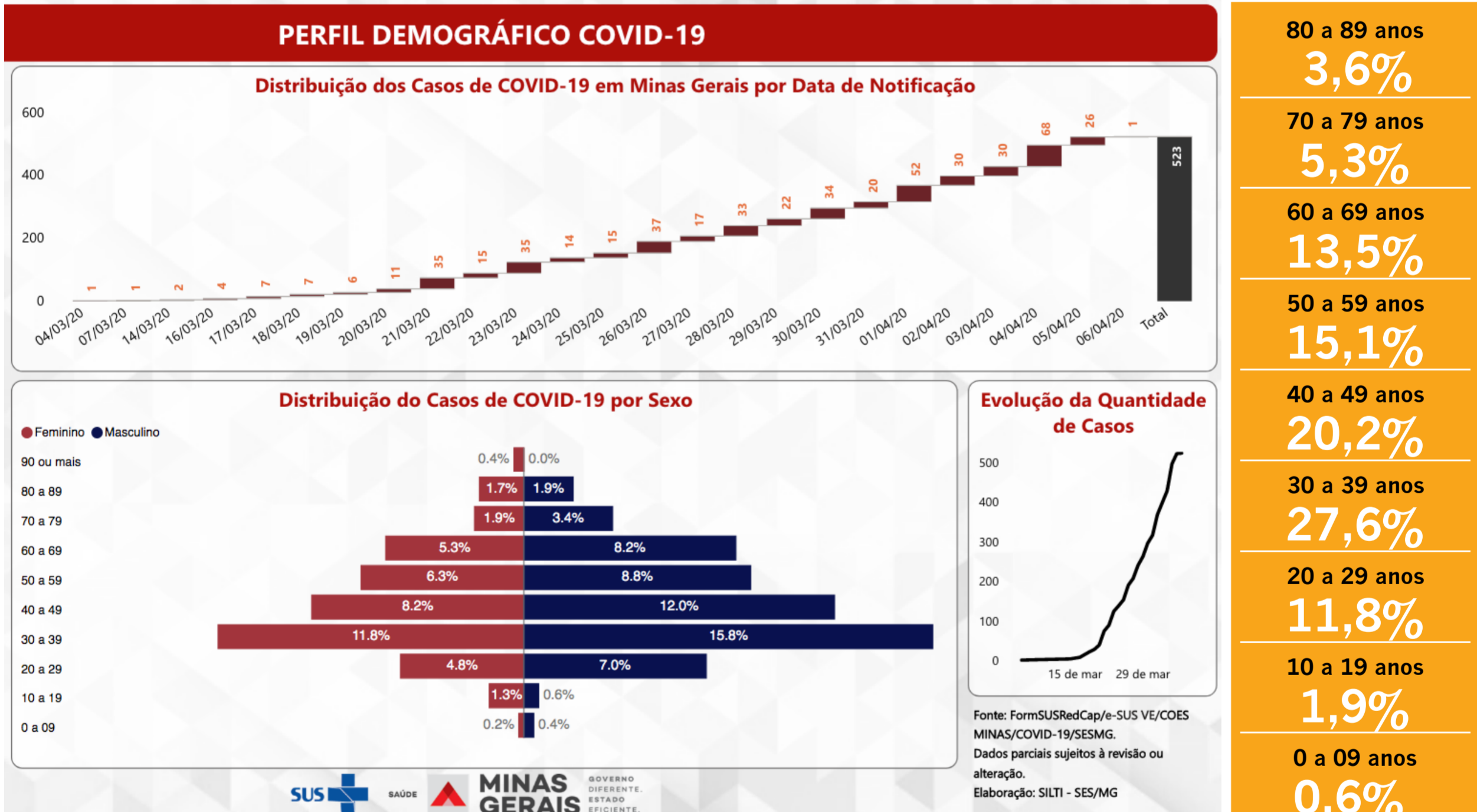
\*\*Óbitos em investigação – óbitos suspeitos de COVID-19 que aguardam a realização de exames laboratoriais e levantamento de informações clínicas e epidemiológicas. Até o momento foram notificados 192 óbitos suspeitos, sendo 64 descartados para COVID-19.

Considerando que o Ministério da Saúde classificou todo o país como transmissão comunitária, além da necessidade de qualificar as informações sobre a circulação do Coronavírus em Minas Gerais, a partir de 23/03/2020 o Boletim Informativo Diário COVID-19 publicará o detalhamento apenas dos casos confirmados.

Ressaltamos que a distribuição dos casos suspeitos por município, bem como casos descartados e notificados, serão atualizadas diariamente, através do site [www.saude.mg.gov.br/coronavirus](http://www.saude.mg.gov.br/coronavirus) - "Distribuição dos casos de COVID-19 em Minas Gerais".

A partir de 27/03/2020 os casos suspeitos de COVID-19 passaram a ser notificações no E-SUS VE, novo sistema disponibilizado pelo Ministério da Saúde. Considerando o processo de transição e a instabilidade do novo sistema, ainda não é possível extrair um relatório completo, que detalhe o número de casos por município. Assim que possível, as informações serão atualizadas.

Fontes: Gráfico - COES MINAS/COVID-19/SESMG. Atualizado em 06 de Abril de 2020, 11:29  
 Secretaria de Estado de Saúde de Minas Gerais - <https://www.saude.mg.gov.br/> • <http://plataforma.saude.mg.gov.br/novocoronavirus/>  
 Por Jornalismo SES-MG



**CONTINUE SEGUINDO AS ORIENTAÇÕES DA OMS E MINISTÉRIO DA SAÚDE**

- Lave as mãos constantemente com água e sabão de 40 a 60 segundos
- Utilize álcool em gel ou desinfetante para limpar as mãos e objetos ao seu redor.
- Evite ambientes com aglomerações.
- Evite tocar nos olhos e no rosto sem lavar as mãos com água e sabão ou higienizá-las com álcool em gel.
- Evite contatos próximos, apertos de mãos e abraços.
- Mantenha uma distância mínima de cerca de 2 metros de qualquer pessoa tossindo ou espirrando.
- Ao tossir ou espirrar, cubra a boca e o nariz com um lenço de papel ou antebraço. Após, jogue o lenço no lixo.
- Utilize máscaras somente se estiver com sintomas de gripe, contaminado ou tratando de algum paciente doente.
- Deixe o ambiente arejado. Mantenha a circulação de ar.

Fonte: Ministério da Saúde - <https://coronavirus.saude.gov.br/>

**OS SINTOMAS MAIS CONHECIDOS ATÉ O MOMENTO SÃO:**

- FEBRE
- TOSSE
- AUMENTO DE SECREÇÃO
- DOR DE GARGANTA
- CORIZA
- CONGESTÃO NASAL
- DIFICULDADE PARA RESPIRAR

**CASO TENHA SINTOMAS:**  
 Acessar o site [coronavirus.saude.gov.br](http://coronavirus.saude.gov.br) ou ligar para 136  
 Whatsapp Ministério Saúde responde: +55 61 9938-0031

Casos suspeitos leves podem permanecer em isolamento domiciliar, com repouso e uso de medicamentos analgésicos e antitérmicos para alívio dos sintomas, além de bastante hidratação. Em caso de piora no quadro, no entanto, com aumento e persistência da febre, e/ou dificuldade para respirar, recomenda-se buscar a unidade básica de saúde mais próxima. Apenas casos graves necessitam encaminhamento para hospital com leitos de isolamento. Casos leves poderão ser acompanhados pela Atenção Primária e instituídas medidas de precaução domiciliar.

Fonte: Secretaria de Estado de Saúde de Minas Gerais - [www.saude.mg.gov.br/coronavirus](http://www.saude.mg.gov.br/coronavirus)